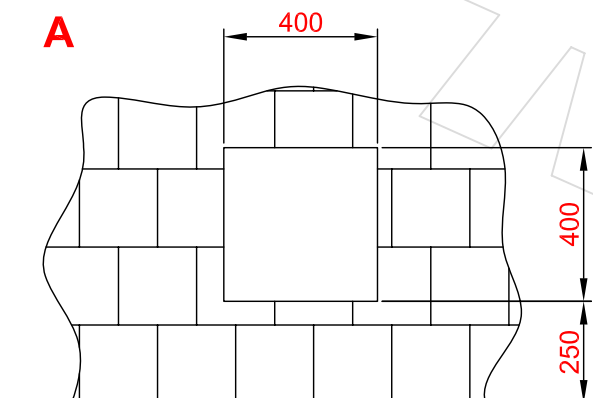
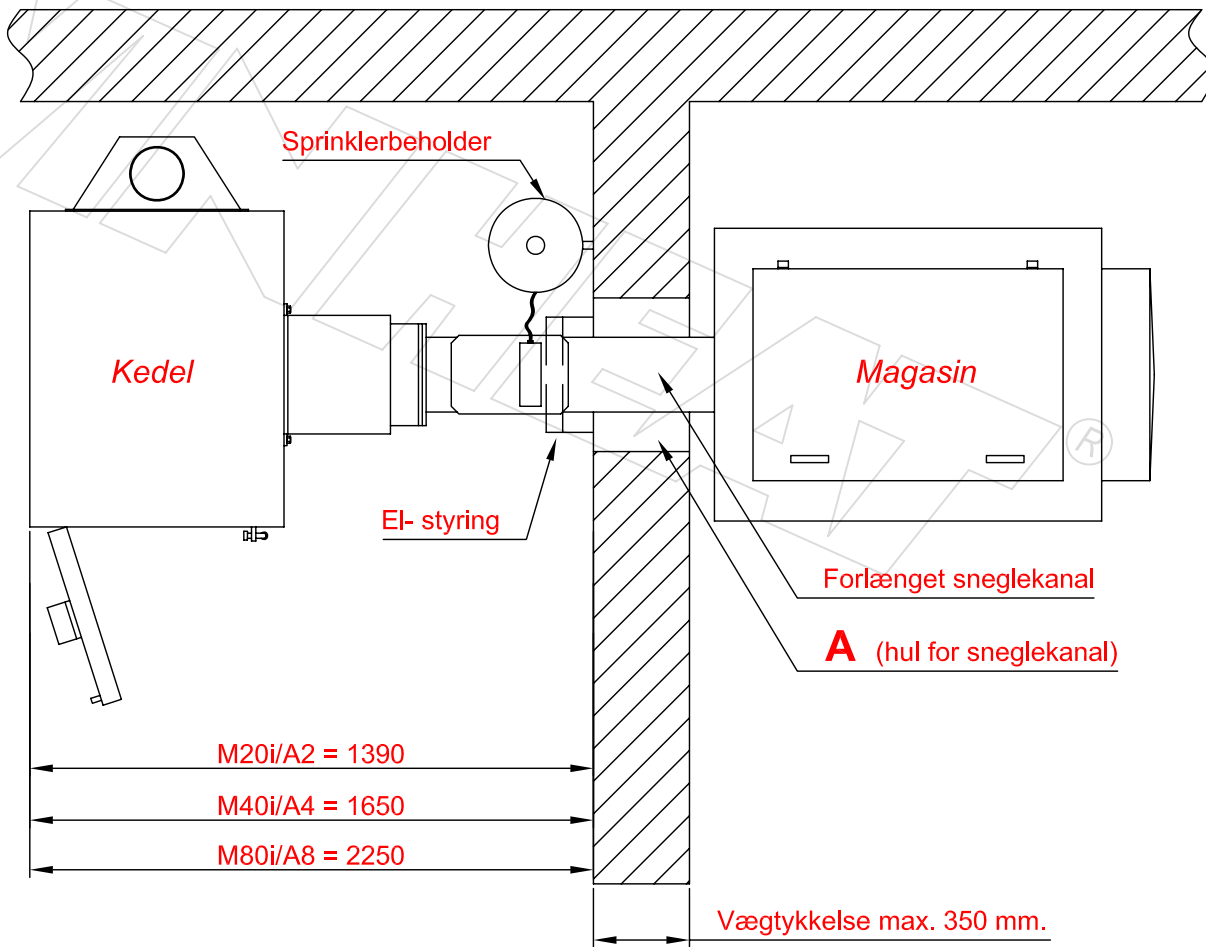


# PRINCIP VED 500 & 700 L MAGASIN PLACERET I TILSTØDENDE RUM



## Bemærk ved forlænget sneglekanal

- Anlæg leveres med løs el-styring som monteres på væg i kedelrum, over sneglekanal
- Anlæg leveres med løs beholder for sprinkler som monteres på væg i kedelrum, ved siden af sneglekanal

Placering af hul i væg er ens ved 300,500 og 700 L magasin