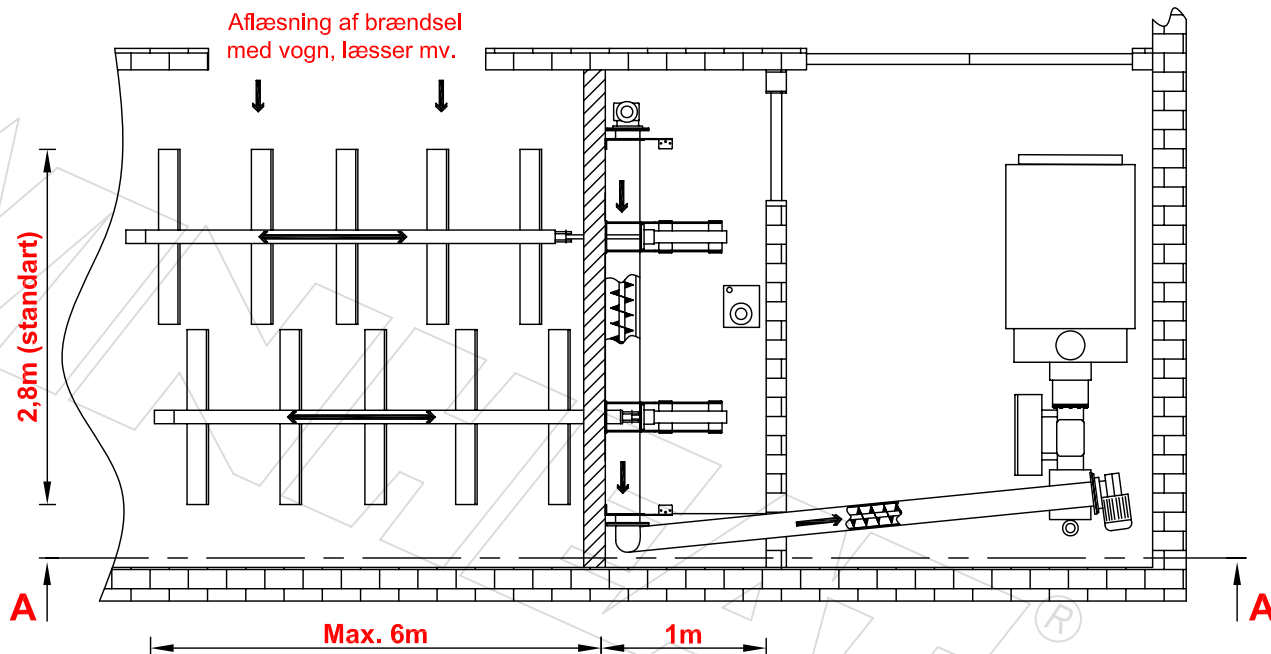
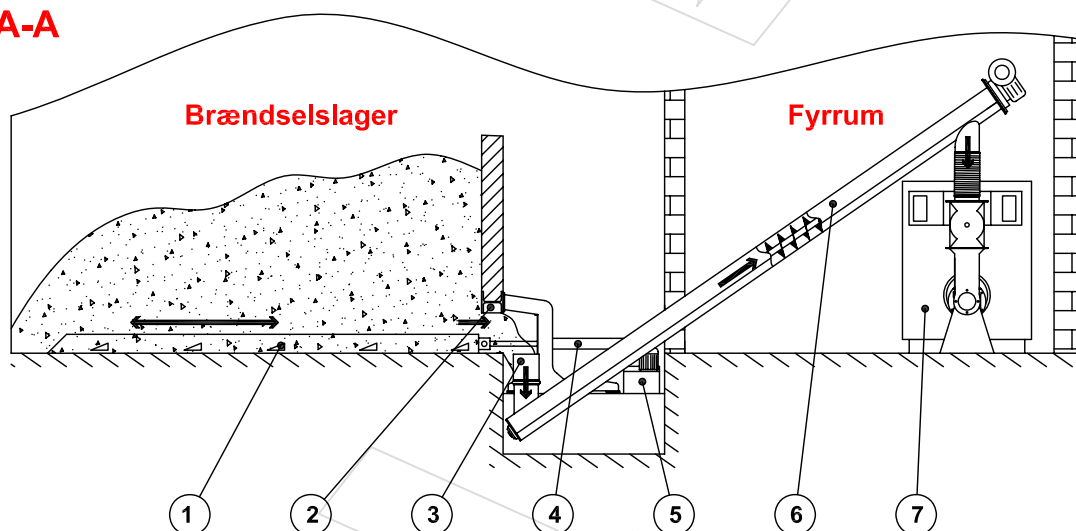


TWIN HEAT SKRABEANLÆG



Snit A-A



- | | |
|---|---|
| 1. Skrabere der trækker brændsel frem til dosérsnegl | 5. Pumpestation for hydrauliske cylindre |
| 2. Bjælke HEB 160 for understøtning af modhold | 6. Transportsnegl for føddning af stokeranlæg |
| 3. Frekvensstyret dosérsnegl som føder transportsnegl | 7. Stokeranlæg type M & CS |
| 4. Hydraulik cylindre for skrabere | |

Twin Heat skrabe anlæg er udviklet til fuldautomatisk transport af brændsler som skovflis, spåner og savsmuld m.m. fra brændselsdepot til stokeranlæg. Skrabe anlægget er også velegnet til transport af pelleteret brændsel som træpiller og korn. Et flexibel siloanlæg til stort set alle brændselstyper.

Brændslet aflæsses ovenpå skrabere [1], som trækker det frem til dosérsneglen [3], som føder transportsnegl [6] med en tilpasset mængde, der afleveres i stokeranlæggets cellesluse.

Det viste skrabe anlæg er placeret i hjørnet af en hal/lade, hvor fyrrummet støder op til. Hvis skrabe anlægget skal placeres alternativt, kan transportsneglen [6] stige op til 45°, og svinges 180°, fra udløbet på skrabe anlægget. Afstand fra udløb skrabe anlæg til cellesluse stoker skal min. være: M-system $\approx 2,7\text{m}$ - CS-system $\approx 2,2\text{m}$