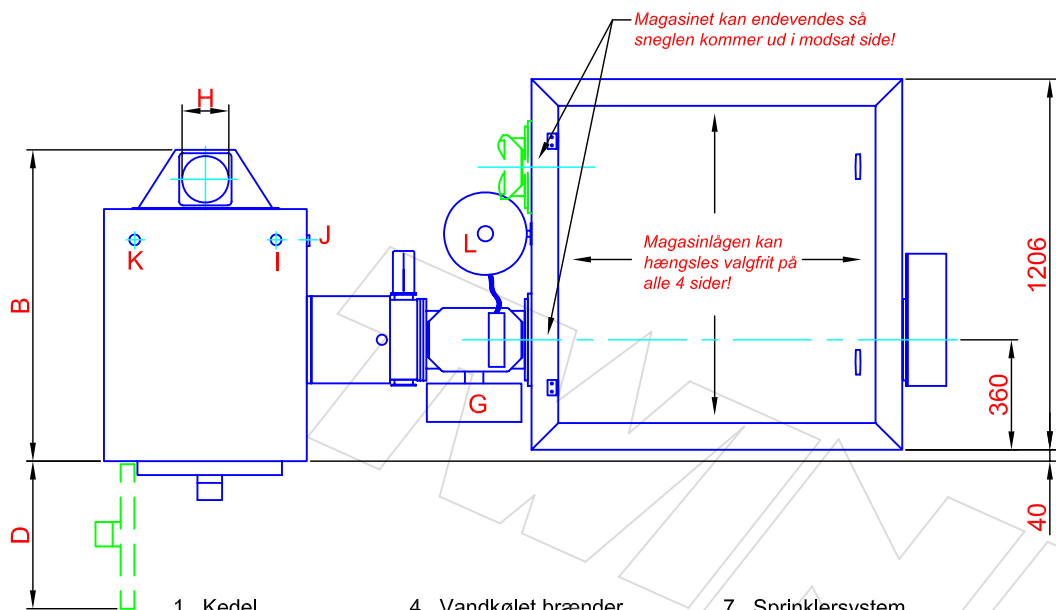
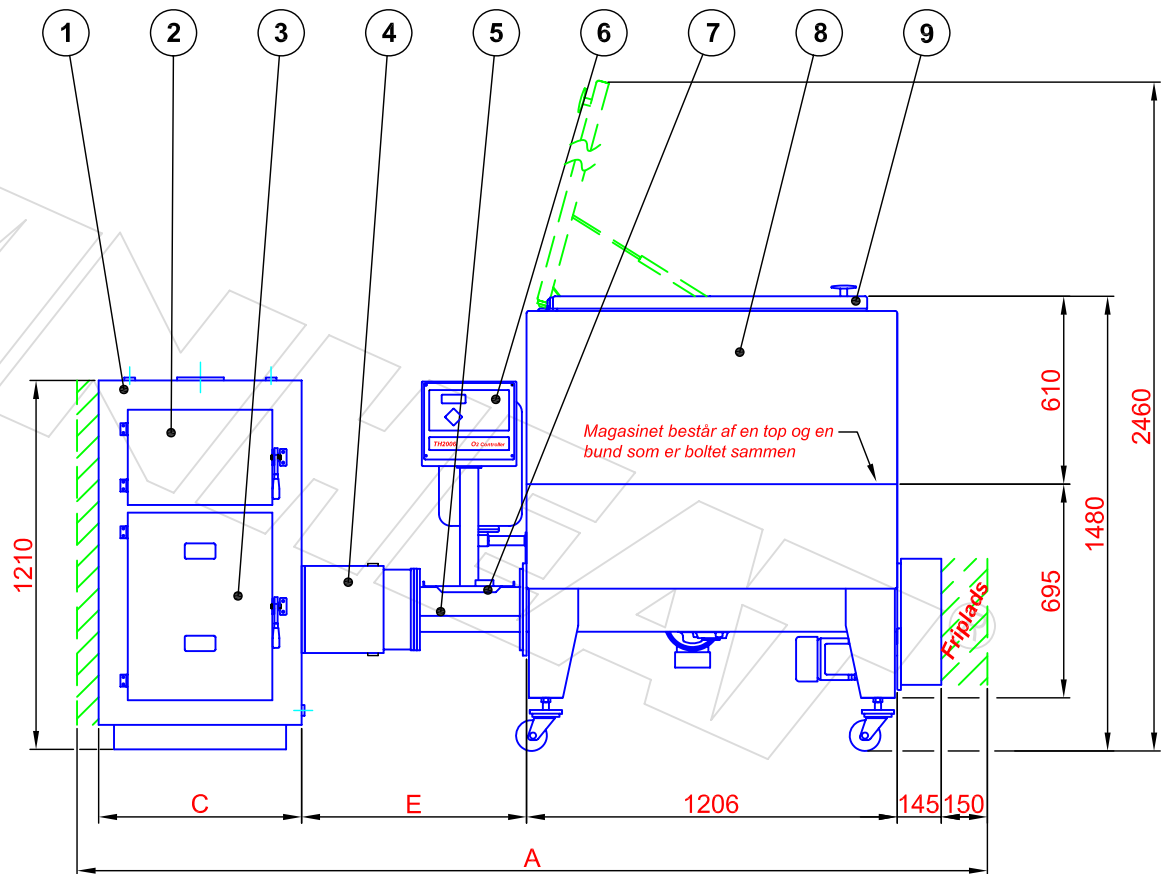


COMBI ANLÆG TYPE M - 1400 L

ml stokerindføring i side af kedel

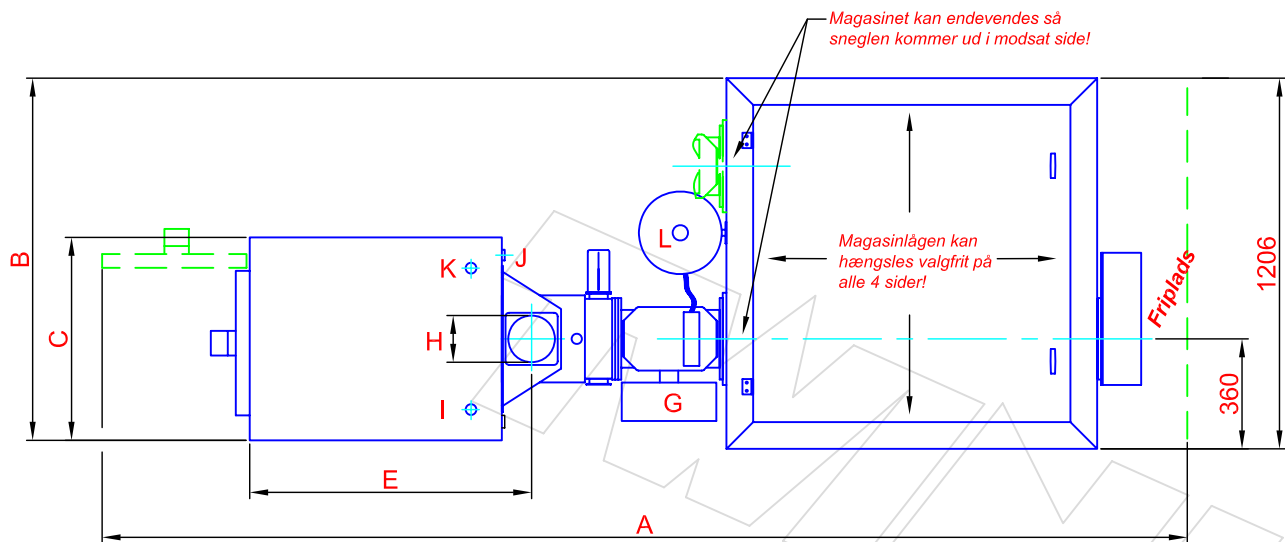
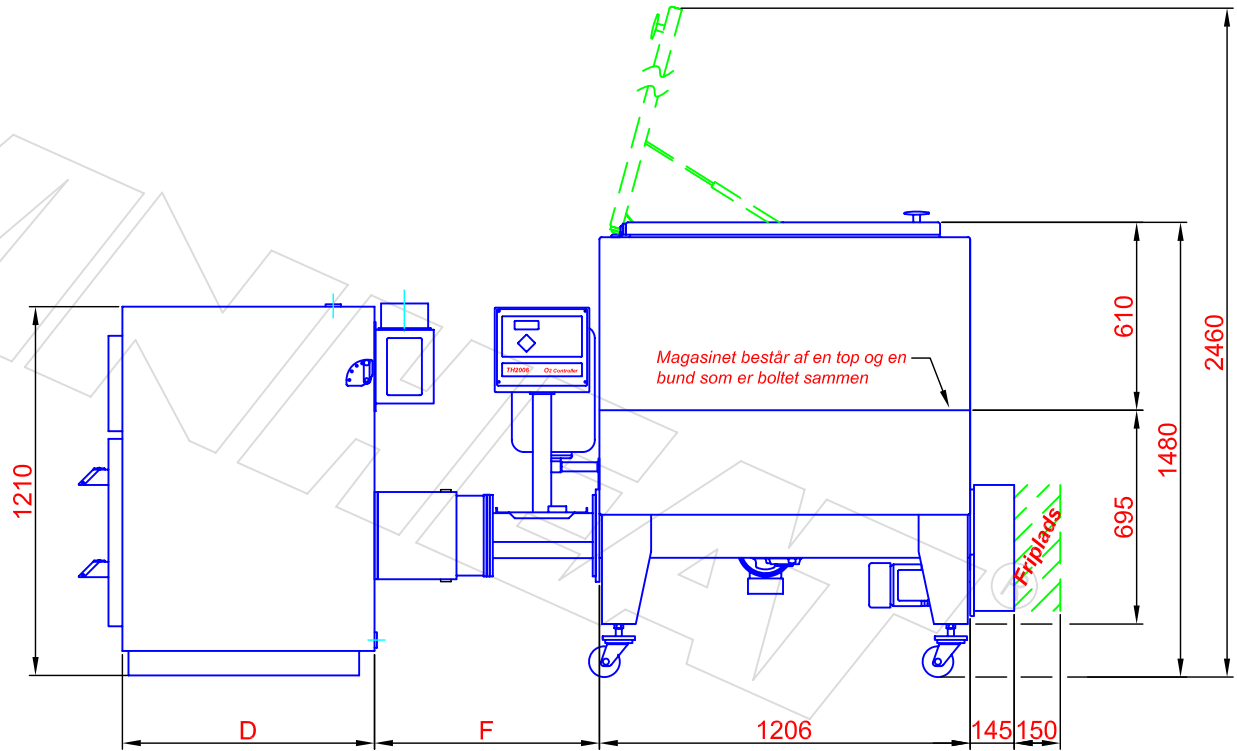


- | | | |
|--------------|-------------------------|---------------------|
| 1. Kedel | 4. Vandkølet brænder | 7. Sprinklersystem |
| 2. Renselåge | 5. Sneglekanal | 8. Brændselsmagasin |
| 3. Fyrlåge | 6. Twin Heat iltstyring | 9. Magasinlåge |

Type	Hovedmål					Tilslutning					
	A	B	C	D	E	G El-tilslut.	H Røgrør	I Fremløb	J Retur	K Expansion	L Sprinkler
M20i	2950	1015	660	500	720	3x400V+ 0+PE 10A	Ø155	1"	1"	1"	1/2"
M40i	3200	1450	660	500	970	3x400V+ 0+PE 10A	Ø187	1 1/2"	1 1/2"	1 1/2"	1/2"
M80i	3850	1480	960	800	1270	3x400V+ 0+PE 10A	Ø215	2"	2"	2"	1/2"

Twin Heat A/S • Nørrevangen 7 • 9631 Gedsted
 Tlf. 9864 5222 • Fax. 9864 5244
 Mail: twinheat@twinheat.dk • www.twinheat.dk

ml stokerindføring bag i kedel



Type	Hovedmål						Tilslutning					
	A	B	C	D	E	F	G E- tilslut.	H Røgrør	I Fremløb	J Retur	K Expansion	L Sprinkler
M20i	3540	1178	660	820	920	720	3x400V+ 0+PE 10A	Ø155	1"	1"	1"	½"
M40i	4190	1178	660	1220	1330	970	3x400V+ 0+PE 10A	Ø187	1½"	1½"	1½"	½"
M80i	4790	1328	960	1220	1350	1270	3x400V+ 0+PE 10A	Ø215	2"	2"	2"	½"

Dato _____

Ordre nr. _____

Anlægsopbygning Combi anlæg type M - 1400L

Udfyldes af TWIN HEAT

Nr. _____ / _____

Lev. uge _____

Sign. _____

ORDRE AFGIVER

Installatør/grossist

Firma _____

Adresse _____

Postnr./by _____

Tlf. _____

Fax. _____

LEV. ADRESSE

Kunde/installatør

Navn _____

Adresse _____

Postnr./by _____

Tlf. _____

Fax. _____

Anlæg størrelse: M20i M40i M80i

Anbefalet tilbehør: Trækstabilisator 3-vejs shuntventil

Ekstra tilbehør: Askeudtræk

Evt. bemærkning:

Afkryds ønsket anlægsstørrelse, placering af hængsler kedelåge og magasin låge samt snegl i magasin og sneglekanal standart eller lang

Fyrlåge-hængsler:

Højre

Venstre

Snegl i magasin:

Højre

Venstre

Hængsel pos. magasinlåge:

1 3

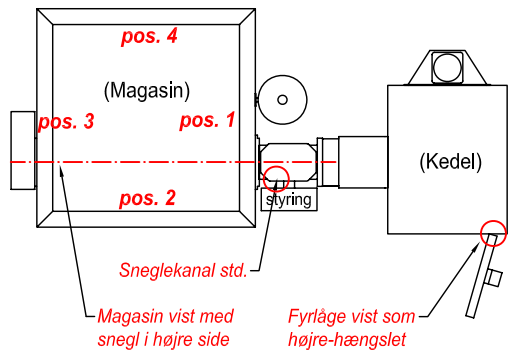
2 4

Sneglekanal:

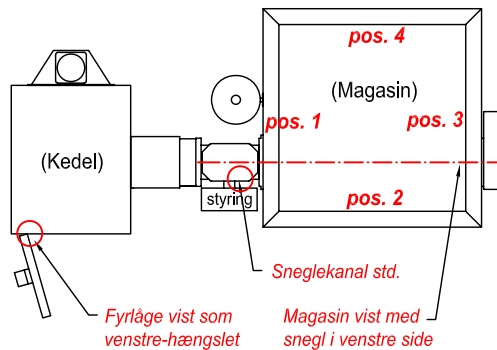
Std. 320mm

Lang 570mm

OPBYGNING 1



OPBYGNING 2



Fyrlåge-hængsler:

Højre

Venstre

Snegl i magasin:

Højre

Venstre

Hængsel pos. magasinlåge:

1 3

2 4

Sneglekanal:

Std. 320mm

Lang 570mm

Fyrlåge-hængsler:

Højre

Venstre

Snegl i magasin:

Højre

Venstre

Styring:

Højre

Venstre

Hængsel pos. magasinlåge:

1 3

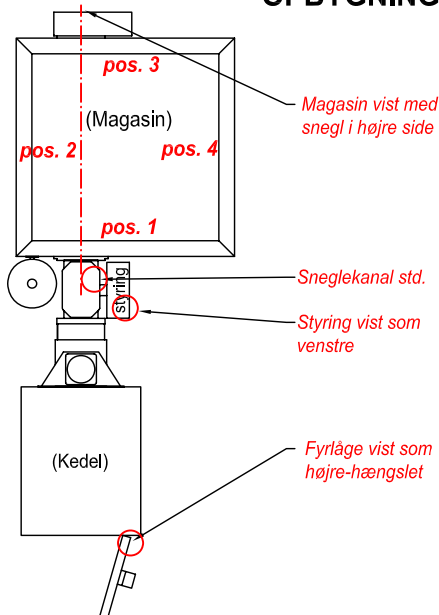
2 4

Sneglekanal:

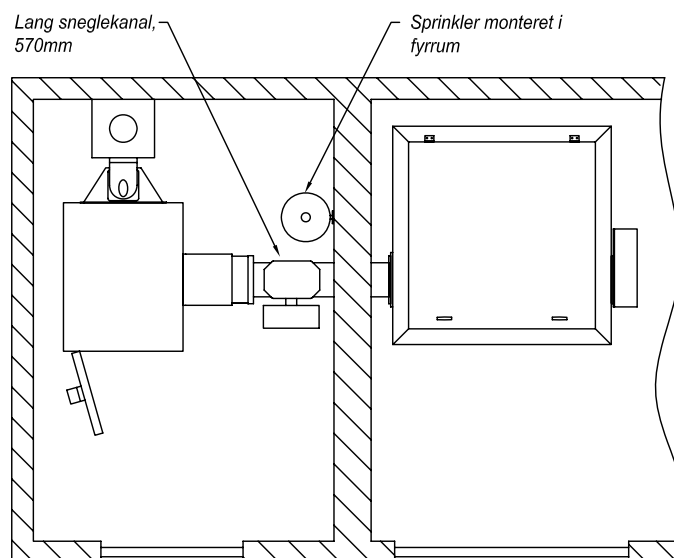
Std. 320mm

Lang 570mm

OPBYGNING 3



Eksempel på anlæg med lang sneglekanal (570mm)



TWIN HEAT®

Forbehold for trykfejl og evt. ændringer - Aug. 08